

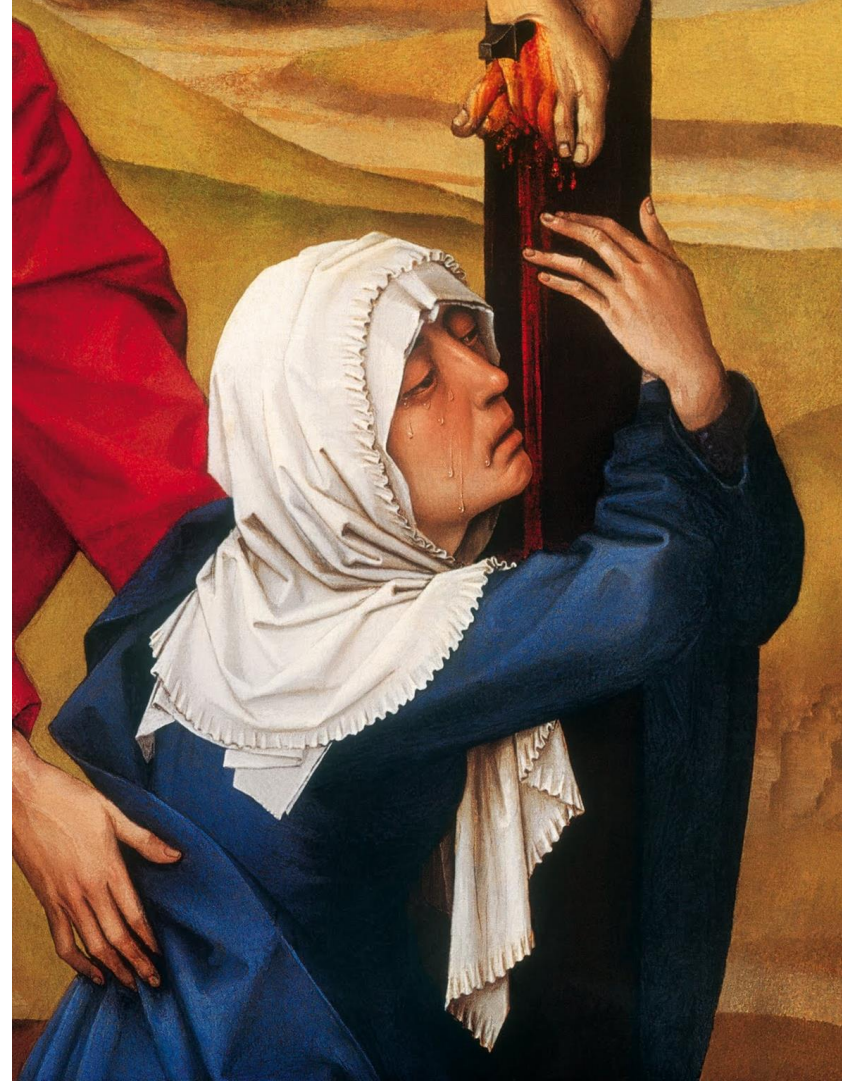
A bulldozer is clearing a path through a wooded area. The bulldozer is yellow and is positioned in the upper center of the frame. The ground is dirt and covered with dry leaves and twigs. In the foreground, several large, dark logs are lying on the ground. The background is filled with green trees and foliage.


# Mãe Maria, mãe terra

Pedir o dom do cuidado  
com o planeta e com os  
irmãos


## Palavra de Deus - Jo 19, 25-27

Naquele tempo, perto da cruz de Jesus, estavam de pé a sua mãe, a irmã da sua mãe, Maria de Cléofas, e Maria Madalena. Jesus, ao ver sua mãe e, ao lado dela, o discípulo que ele amava, disse à mãe: “Mulher, este é o teu filho”. Depois disse ao discípulo: **“Esta é a tua mãe”**. Daquela hora em diante, o discípulo a acolheu consigo.



An aerial photograph showing a large area of deforestation in a tropical forest. The cleared area is a brownish, charred landscape with several plumes of white smoke rising from it. The surrounding forest is dense and green. The text is overlaid on the left side of the image.

Eis aí a tua mãe Terra  
ferida,  
machucada,  
devastada,  
vendida,  
usurpada,  
acorrentada.

An aerial photograph of a cemetery. The ground is reddish-brown soil. Numerous small, colorful crosses (blue, yellow, green, red) are scattered across the landscape, marking individual graves. In the lower right foreground, a group of people is gathered, and a yellow tractor is visible. The scene is brightly lit, suggesting a sunny day.

Eis aí os teus irmãos,  
mortos,  
dilacerados,  
insensíveis,  
desolados,  
perseguidos.

Mãe Maria, que abraçaste todos os seres humanos como filhos, ensina-nos a cuidar uns dos outros como Tu um dia cuidaste de Jesus e hoje continuas cuidando de nós.





**Semana Laudato Si'**  
**Del 16 al 25**  
**de maio del 2021**



<https://www.youtube.com/watch?v=tmfLxSmHms8>