

# Gestão da Permanência

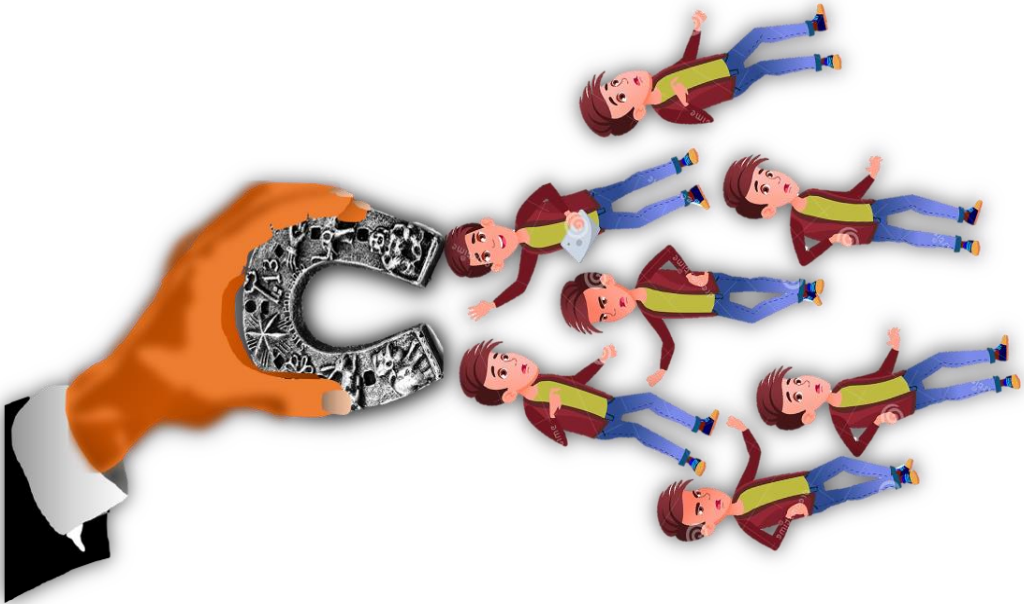
*Caue Armene de Moraes*



**Higher Ed  
Partners**

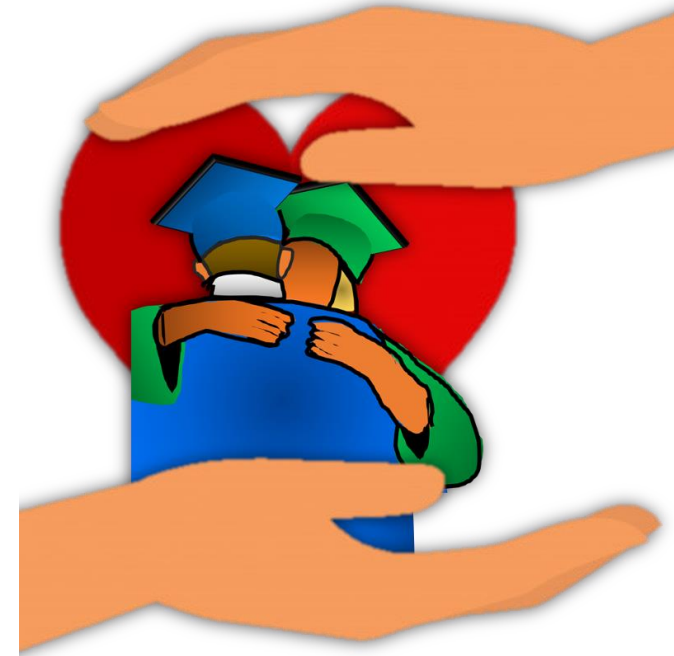
# RETENÇÃO

Estratégias e ações desenvolvidas para manter o estudante na IES, evitando a evasão.



# PERMANÊNCIA

Estratégias e ações para apoiar o estudante na IES no período de sua jornada acadêmica para que atinja suas metas.



# Gestão da Permanência

CAPTAÇÃO  
ADEQUADA

ACOLHIMENTO  
CALOURO

EXCELÊNCIA  
/PRATICIDADE  
(SERVIÇOS E  
PRODUTOS)

FOLLOW DA  
JORNADA  
ACADÊMICA /  
ADMINISTRATIVA

ENGAJAMENTO  
/PERTENCIMENTO

# Follow UP JORNADA DO ALUNO



## FINANCEIRO

### INADINPLÊNCIA

- Índice Atraso Geral (IAG)
- Índice de Atraso Parcial (IAP)

## FREQUÊNCIA DESEMPENHO

### FREQUÊNCIA E DESEMPENHO

- Encontrar forma de medir a frequência
- Avaliar desempenho nas atividades

## ATENDIMENTO

### PROTOCOLOS E CANAIS DE ATENDIMENTO

- Análise diária
- Acompanhar as Redes Sociais

permanência  
**ESTRATÉGIAS**

01

Desenvolver uma equipe multiárea (Squad) com autonomia e análise crítica.

02

Analisar e avaliar processos, serviços, produtos, áreas .

03

Capturar dados do ciclo de vida dos alunos e a percepção sobre a universidade (processo contínuo).

04

Desenvolver ou alterar serviços, ferramentas, produtos, processos, áreas e culturais.

05

Emponderamento dos alunos e soluções tecnológicas



**Higher Ed  
Partners**