



Colegio Seminario, Montevideo, Uruguay

Herramientas para favorecer el trabajo en red de la Escuela Católica de América



Preparó:
P. Hugo Alexis Moreno, SJ
Presidente actual
presidencia@flacsi.net



Presentó:
P. José Leonardo Rincón, SJ
Primer Presidente
rinconsj@hotmail.com

Trabajo en Red en los orígenes de la S.J.

- San Ignacio al fundar la Compañía en 1540, en las Constituciones (Parte VII) habla del **cuerpo apostólico para la misión**, constatando, al mismo tiempo, la unión de los ánimos en medio de la radical diversidad de tiempos, lugares y personas.
- En 1599 se publica la **Ratio Studiorum** que ayudará a conformar un sistema educativo a nivel universal con parámetros comunes. Así se trabajará hasta la extinción en 1773.
- Después de restaurada la Compañía en 1814 el escenario ha cambiado: se acentúa la pluralidad y la diferencia. No es posible volver al antiguo sistema.

Trabajo en Red en un nuevo contexto

*La última Congregación General (35) habla de que el servir a la misión de Cristo hoy implica prestar especial atención a su **contexto global**:*

- Actuar como un **cuerpo universal con una misión universal**, constatando, al mismo tiempo, la radical diversidad de nuestras situaciones
- Servir a los demás en todo el mundo, como una **comunidad de dimensiones mundiales** y, simultáneamente, como una **red de comunidades locales**
- Usar las **nuevas tecnologías de la comunicación** para construir y sostener Redes internacionales
- Constituir una **Red Apostólica Ignaciana**: cooperación en programas de formación, así como en el discernimiento, planificación y ejecución de proyectos comunes

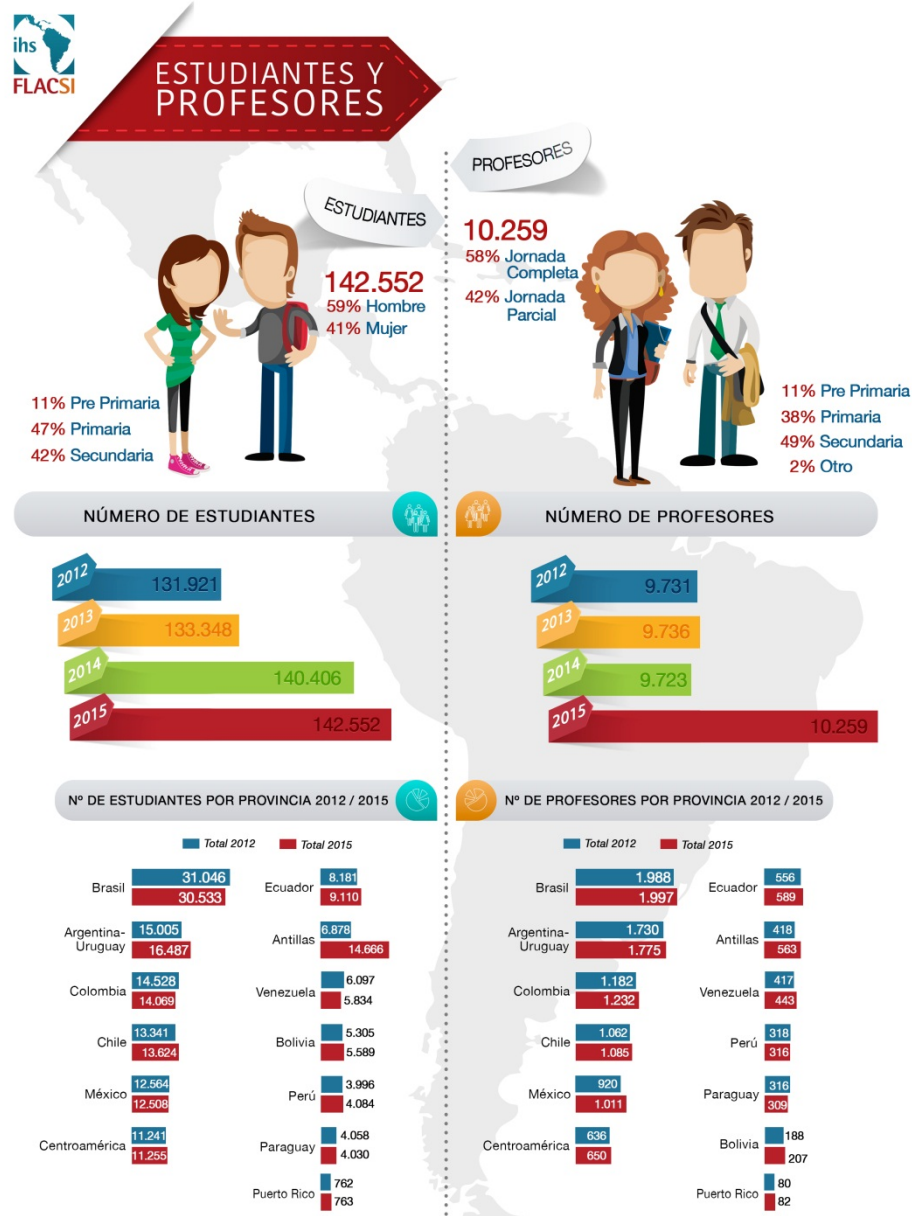
Experiencia de trabajo en Red

Organismo de carácter internacional sin fines de lucro, dependiente de la Conferencia de Provinciales de la Compañía de Jesús de América Latina (CPAL). Se constituyó formalmente en 2001, pero le precedieron 24 años de preparación.



- Cambiar la cultura “individualista” por la **cultura de “colaboración”**
- Promover el desarrollo espiritual de nuestras comunidades
- Relacionarnos con el **sistema educativo jesuita internacional**
- Influir en las políticas públicas, los sistemas, las concepciones y prácticas educativas de **nuestros países**

Experiencia de trabajo en Red



Desafíos al día de hoy



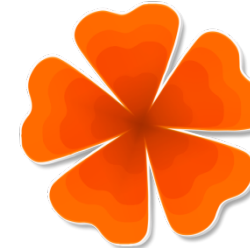
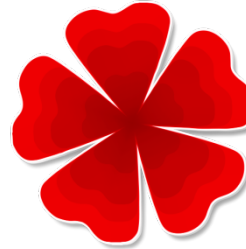
Ventajas de trabajar en Red



EN NUESTRA MISIÓN EDUCATIVA
DENTRO DE LA COMPAÑÍA DE JESÚS LA

IDENTIDAD

TOMA UNA RELEVANCIA TAL QUE LA
TRANSFORMA EN UN DESAFÍO AUTÓNOMO
MÁS NO INDEPENDIENTE DE NUESTRA
DIMENSIÓN ESPIRITUAL



Redes de Homólogos

- Rectores
- Académicos
- Pastoral
- Administradores



**SISTEMA DE CALIDAD
EN LA GESTIÓN
ESCOLAR**

Ventajas de trabajar en Red



SOMOS UNA RED
INTERINSTITUCIONAL DE COLABORACIÓN:

— DONDE EXISTE UN GRUPO DE —

INSTITUCIONES AUTÓNOMAS QUE
COLABORAN JUNTAS
PARA LA CONSECUCCIÓN DE UN OBJETIVO COMÚN

Alianzas



Herramientas para la implementación del Sistema de Calidad en la Gestión Escolar



Fortalecimiento Institucional de Foi et Joie - Haití



Intercambio y difusión de información relevante de las partes



"Panorama de Pobreza y Desigualdad en América Latina"

Campaññas



Campaña por la Hospitalidad de la RJM: desarrollo de materiales pedagógicos orientados a difundir la campaña en los centros educativos de FLACSI



Campaña Global de Promoción del Derecho a una Educación de Calidad:

1. Apoyo a la campaña
2. Retroalimentación sobre su desarrollo
3. Material visual para los productos



educate magis
Colabora. Empodera. Transforma.

Iniciativa de trabajo colaborativo para la consolidación de una Red Global de Educación Jesuita:

1. Dinámica de contacto permanente
2. Retroalimentación sobre la iniciativa
3. Información sobre la Federación en su conjunto

Ventajas de trabajar en Red



LAS REDES INTERNACIONALES DEBEN FAVORECER
 EL ACCESO A LA REFLEXIÓN
 DE LOS CONTEXTOS GLOBALES
 Y SUPRA NACIONALES
 PARA CONTRIBUIR EN LA MIRADA GLOBAL E HISTÓRICA
 DE NUESTRAS COMUNIDADES EDUCATIVAS



Ventajas de trabajar en Red



HACEMOS PARTE DE UNA GRAN RED

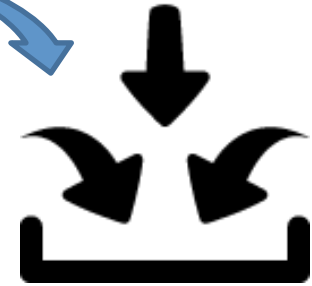


Comunicaciones

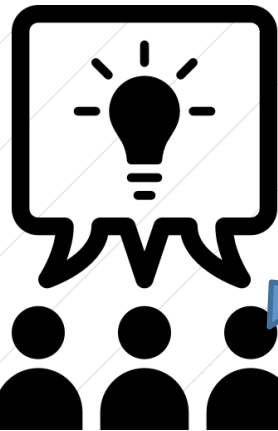
Elementos básicos para trabajar en Red



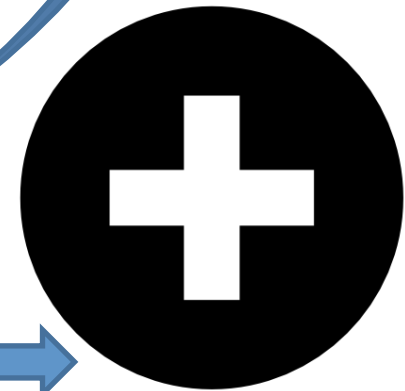
Dinamización permanente:
Equipo Central



**Gestión Orientada a
Resultados Concretos**



Trabajo Colaborativo

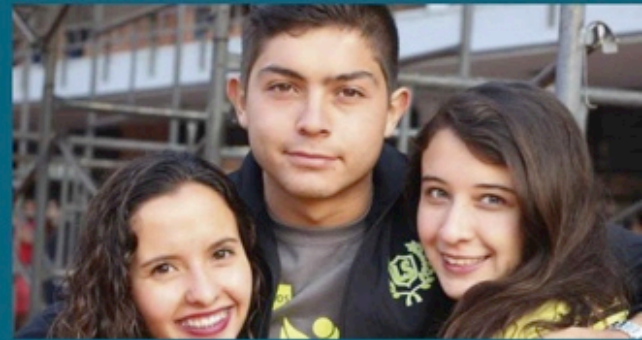


**Valor Agregado y Sentido
de Pertenencia**

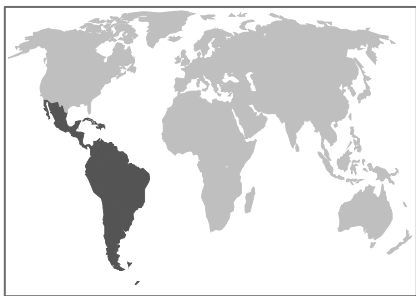


Amenazas al trabajo en Red

- *Fragmentación*: amenaza el objetivo de estar unidos.
- *Egoísmos mezquinos*: amenaza el deseo de compartir con otros.
- *Competencia y afán de protagonismo*: amenaza el propósito de colaboración y ayuda.
- *Liderazgos solitarios*: amenazan las políticas comunes del sistema de gestión.
- *Lentitud y desmotivación*: amenazan el objetivo de avanzar con mayor rapidez.



Muchas Gracias!



visita

www.flacsi.net

para más informaciones:

info@flacsi.net